

VERSORGUNGSSPANNUNG

VAC	VDC	
Phase (L)	+ VDC	1
Neutral (N)	- VDC	2
Erde (PE)	Erde (PE)	3

(Siehe 4.1 Details Betriebsanleitung)

AUSGANGSSIGNAL

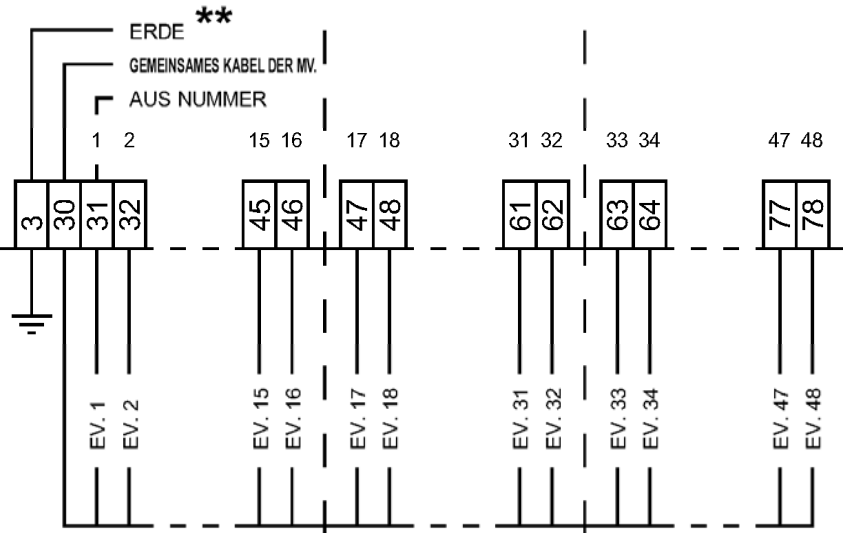
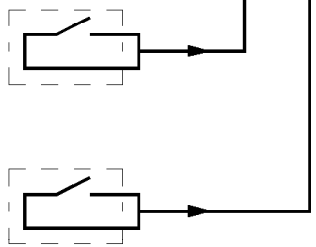
RELAIS SPANNUNG (K1)
Geschlossener Kontakt mit Netzspannung

RELAIS SAMMEL ALARM (K2)
(Siehe 7.1 Information am Beratung)

EINGANGSSIGNAL

FREIGABE VON EXTERNEM DRUCKSHALTER
(geschlossener Kontakt = genügend Druck vorhanden)
ÜBERBRÜCKEN WENN NICHT BENUTZT MIT
EINGANGEN ÜBER EXTERNEN KONTAKT AKTIVIERT
(Siehe 2.2 Kode D5a)

EIN/AUS REINIGUNGSZYKLUS
(geschlossener Kontakt = Zyklus EIN)
ÜBERBRÜCKEN WENN NICHT BENUTZT MIT
EINGANGEN ÜBER EXTERNEN KONTAKT AKTIVIERT
(Siehe 2.2 Kode D6a)



AUSGANGSSPANNUNG FÜR MAGNETVENTILE (MV)

(Siehe 4.1 Details Betriebsanleitung)

**BEI AUSGANGSSPANNUNG VDC WERDEN KLEMMEN 30 MIT +VDC VERBUNDEN
MIT VDC STROMVERSORGUNG MINUS DER ERDE VERBUNDEN**

**** VERBINDEN SIE NICHT DIE ERDE (3) MV. (30)**