

**TENSION D'ENTREE**

VAC	VDC	
Phase (L)	+ VDC	1
Neutre (N)	- VDC	2
Terre (PE)	Terre (PE)	3

(Voir 4.1 Caractéristiques techniques)

**SIGNAUX DE SORTIE**

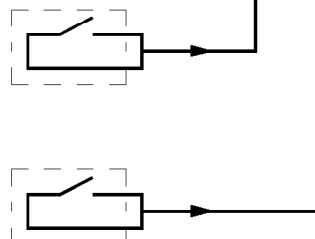
RELAIS PRESENCE TENSION (K1)  
Contact fermé avec alimentation On

RELAIS D'ALARME D'ENSEMBLE (K2)  
(Voir 7.1 Indications en alarme)

**SIGNEAUX DE ENTREE**

CONTACT SU VENTILATEUR  
(contact fermé = ventilateur ON)  
RELIER ENSEMBLE LES BORNES SI NE PAS  
UTILISÉE AVEC CONTACTS EXTÉRIEUR ABILITÉS  
(Voir 2.2 Code D1a3)

ON/OFF CYCLE DE NETTOYAGE EXTÉRIEUR (D6a)  
ON/OFF PRESSOSTAT EXTÉRIEUR (C6a)  
(contact fermé = cycle de nettoyage actif)  
RELIER ENSEMBLE LES BORNES SI NE PAS  
UTILISÉE AVEC CONTACTS EXTÉRIEUR ABILITÉS  
(Voir 2.2 Code C6a/D6a)



TENSION DE SORTIE POUR ELECTROVANNES  
(Voir 4.1 Caractéristiques techniques )  
**AVEC LA SORTIE VDC LE COMMUN EST RELIE AU +VDC  
AVEC LA TENSION D' ALIMENTATION VDC, LE MOIN EST  
RELIE À LA TERRE**  
**\*\* NE CONNECTER PAS A TERRA (3) LE COMMUN DE L'EV (30)**